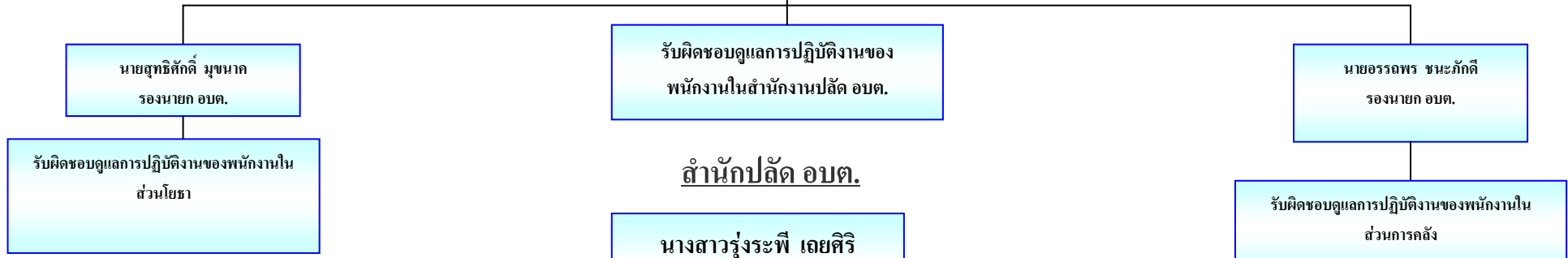


แผนผังกำหนดผู้รับผิดชอบงาน
องค์การบริหารส่วนตำบลไชยคราม อำเภอคอนสาร จังหวัดสุราษฎร์ธานี

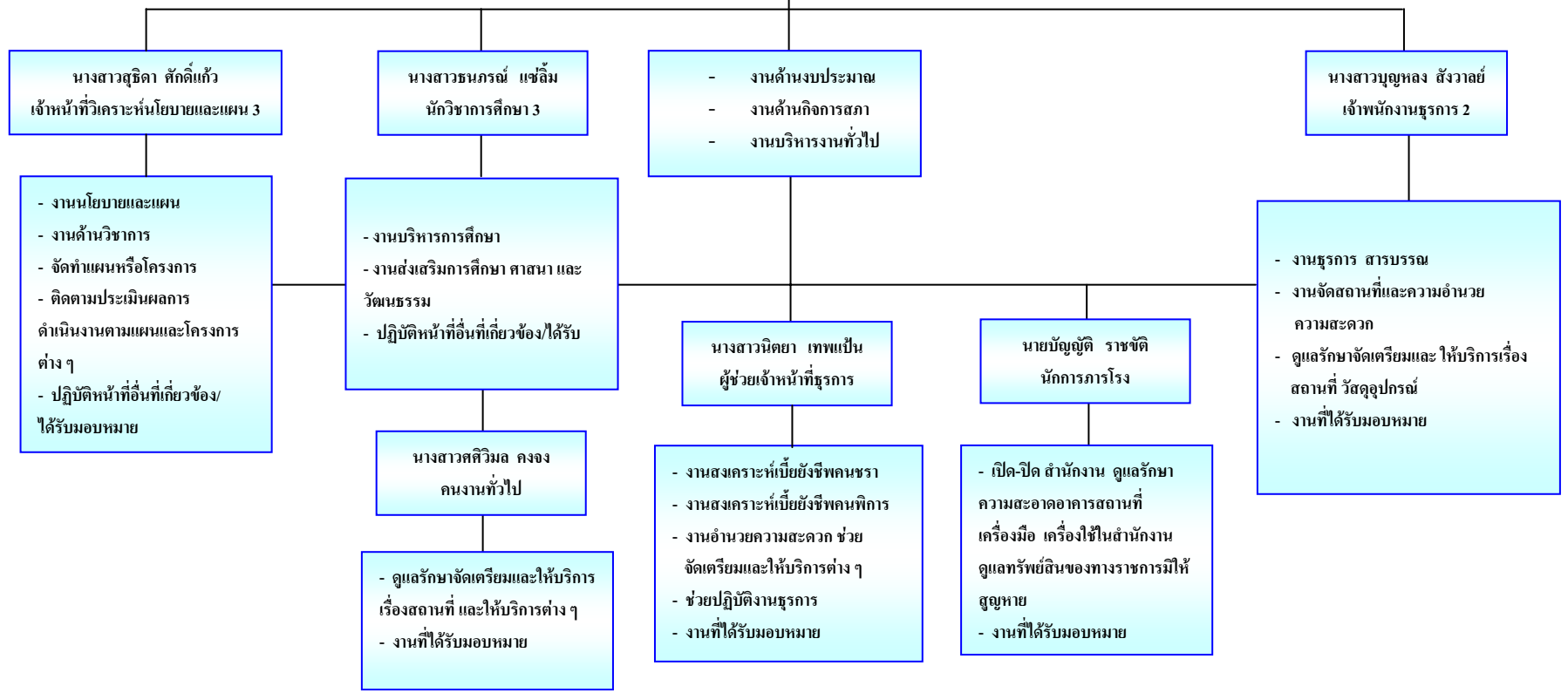
คณะผู้บริหาร

นายปฐม เทพเป็น
นายก อบต.ไชยคราม

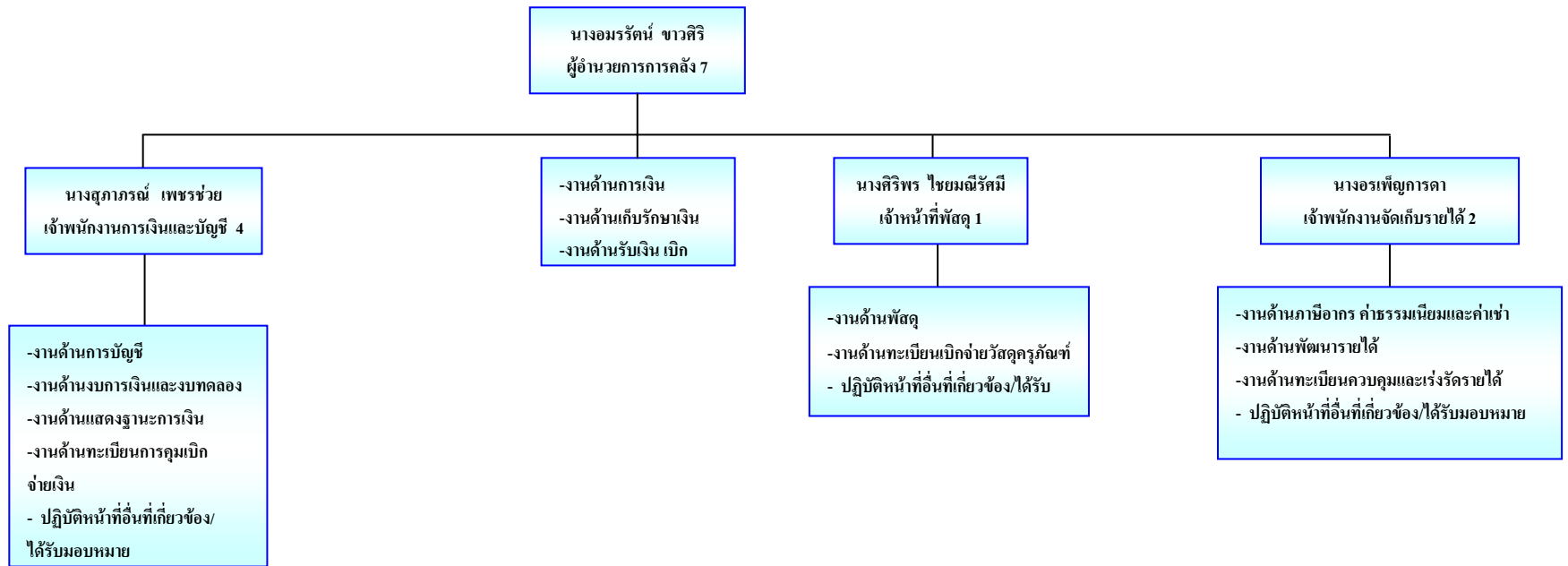


สำนักปลัด อบต.

นางสาวรุ่งระพี เถยศิริ
ปลัดองค์การบริหารส่วนตำบล 7



ส่วนการคลัง



ส่วนโยธา

นายเดชณรงค์ชัย เปี้ยแดง
หัวหน้าส่วนโยธา 6

นายเดชณรงค์ชัย เปี้ยแดง
นักบริหารงานช่าง 6

- การออกแบบ การควบคุมการก่อสร้าง และบำรุงรักษา ด้านช่างโยธา
- การวางโครงการก่อสร้างในงานด้านช่างโยธา การให้คำปรึกษาแนะนำหรือตรวจสอบที่เกี่ยวกับงานช่างโยธา เช่น ทาง สะพาน ท่อระบายน้ำ ช่องน้ำ อาคาร อุโมงค์ เขื่อน อาคารชลประทาน อาคารการประปา ท่าเทียบเรือ สนามบิน และสิ่งก่อสร้างอื่น ๆ เป็นต้น
- ปฏิบัติงานสำรวจต่าง ๆ เกี่ยวกับงานช่างโยธา เช่น สำรวจเพื่อการก่อสร้าง สำรวจและทดลองวัสดุ ทดลองหาคุณสมบัติของดิน สำรวจข้อมูลการจราจร สำรวจทางอุทกวิทยา
- ตรวจสอบแบบ คำนวณแบบด้านช่างโยธา ซ่อมสร้างวัสดุ ครุภัณฑ์ เครื่องมือเครื่องใช้ และอุปกรณ์ ในการสำรวจให้ได้มาตรฐาน ควบคุมการใช้ การบำรุงรักษา เครื่องจักร ยานพาหนะ เครื่องมือเครื่องใช้ของหน่วยงานให้ถูกต้องตามหลักวิชา เป็นต้น
- ให้คำปรึกษาแนะนำในการปฏิบัติงานแก่เจ้าหน้าที่ระดับรองลงมา ตอบปัญหาและชี้แจงเรื่องต่าง ๆ เกี่ยวกับงานในหน้าที่ติดต่อประสานงาน
- ปฏิบัติหน้าที่อื่นที่เกี่ยวข้อง/ได้รับมอบหมาย

นายรินทร์ จินต์วงศ์
นายช่างโยธา 4

- การช่วยออกแบบ การควบคุม การก่อสร้าง และบำรุงรักษา ด้านช่างโยธา
- การวางโครงการก่อสร้างในงานด้านช่างโยธา
- การให้คำปรึกษาแนะนำที่เกี่ยวกับงานด้านโยธา เช่น ทาง สะพาน ช่องน้ำ อาคาร อุโมงค์ เขื่อน และสิ่งก่อสร้างอื่น ๆ เป็นต้น
- ปฏิบัติงานสำรวจต่าง ๆ เกี่ยวกับงานด้านช่างโยธา เช่น สำรวจทางเพื่อการก่อสร้าง สำรวจและทดลองวัสดุ ทดลองหาคุณสมบัติของดิน
- คัดลอกแบบ เขียนแบบ คำนวณสามัญ ซ่อมสร้างวัสดุ ครุภัณฑ์ เครื่องมือเครื่องใช้
- ปฏิบัติหน้าที่อื่นที่เกี่ยวข้อง/ได้รับมอบหมาย

- งานก่อสร้าง
- งานออกแบบและควบคุมอาคาร
- งานผังเมือง

นางสาวอภิญา ชนะภักดิ์
ผู้ช่วยเจ้าหน้าที่ธุรการ

- ปฏิบัติงานเกี่ยวกับการบันทึกข้อมูลด้วยเครื่องคอมพิวเตอร์ ซึ่งมีลักษณะงานที่ปฏิบัติเกี่ยวกับการบันทึกข้อมูลลงในบัตรหรือกระดาษเทป หรือเทปแม่เหล็กหรือจานแม่เหล็ก และตรวจสอบความถูกต้องของข้อมูลเพื่อใช้กับเครื่องคอมพิวเตอร์
- ปฏิบัติหน้าที่อื่นที่เกี่ยวข้อง/ได้รับมอบหมาย

นายอภิรักษ์ ยิ่งมณี
ผู้ช่วยเจ้าหน้าที่การประปา

- ควบคุมดูแลระบบผลิตน้ำประปา
- จัดมาตรวัดน้ำ
- ซ่อมแซมบำรุงดูแลระบบประปา
- สำรวจ, เขียนแบบงานก่อสร้าง
- ปฏิบัติหน้าที่อื่นที่เกี่ยวข้อง / ได้รับมอบหมาย